

Christian SEUBE / Travailleur Indépendant

VOTRE PARTENAIRE BUREAU D'ETUDES



Un projet de construction traditionnel ou à ossature bois, un permis de construire, de l'image de synthèse, un professionnel est à votre service afin d'établir votre dossier personnalisé concernant votre demande d'étude.

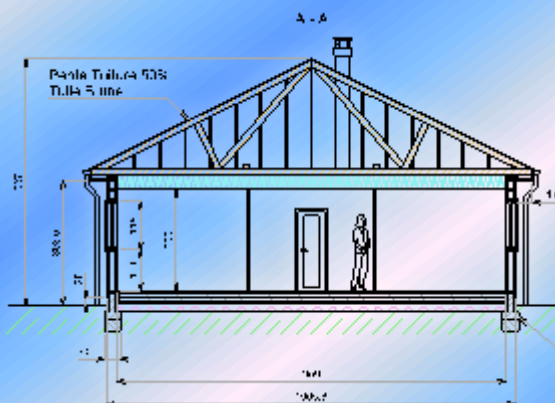
De la conception en passant par la mise en plan jusqu'au principe de montage suivant le type de construction, des outils de travail modernes s'appuyant sur des modeleurs 2D / 3D permettent leur réalisation.

Pour la partie Bureau d'Etudes proprement désignée, le logiciel utilisé est TopSolidWood.

Concernant les images photo-réalistes, l'insertion de la construction sur site ou la réalisation d'images bien précises, Cinéma 4D vous permettra de donner vie à votre projet.



Les supports d'impression sont réalisés sur des imprimantes A4 / A3 ou sur un traceur pour les formats A2 et A1.



Pour tout renseignement, n'hésitez pas de me contacter :

Christian SEUBE

5, Avenue des Châtaigniers

65 150 SAINT LAURENT de NESTE

Téléphone : 05.62.99.03.76

Portable : 06.76.44.67.83

Télécopie : 05.62.99.00.63

E-mail : seubechristian@neuf.fr

